

# TOLLENS

DIRECTO AL METAL

CARTA DE COLORES





La línea de soluciones para el metal TOLLENS ofrece la fiabilidad y la seguridad que los profesionales necesitan para la protección contra la oxidación y los metales no ferrosos.

### Protección contra la oxidación



Tecnología desarrollada para satisfacer las mayores exigencias en resistencia a la oxidación.

- Con partículas de zinc captadoras de óxido
- Con pigmentos inhibidores de la corrosión

> Bloquea el proceso de oxidación permitiendo acabados de larga duración.



Tecnología que permite un alto espesor de capa, ejerciendo de efecto barrera contra la humedad.

- Con partículas de alta laminaridad
- Brocheable
- Tiempo de secado que permite trabajar el producto.

> Una excelente protección contra la corrosión y fácil aplicación.



Esmaltes que cumplen la normativa UNE 48316:2014, por lo que reúnen los requisitos necesarios para ser esmaltes decorativos anticorrosivos de altas prestaciones.

> Resistencia probada

Resistencia probada hasta clase C4 Media (Según UNE EN ISO 12944), en diferentes sistemas de aplicación. Ver ficha técnica para más detalle.

### Adherencia sobre metales no ferrosos



Esmalte directo a metales no ferrosos que asegura una excelente adherencia sin necesidad de imprimación.

- Con promotores de adherencia
- Con resinas metacrílicas

> Adherencia probada

Adherencia probada según UNE-EN ISO 2409:2013: Certifica la correcta adherencia en superficies como el acero, hierro, cobre, aluminio y galvanizado.



## ESMALTES ANTIOXIDANTES

Directo sobre hierro y óxido

### Forja Grano Fino

**Art. 8730**  
Esmalte de acabado pavonado con pigmentos anticorrosivos de zinc activos y partículas de hierro micáceo de alta laminaridad. Excelente protección contra la oxidación. Su tiempo de secado permite trabajar el producto cómodamente. Para puertas, farolas, rejas, barandillas, muebles...



- Resistencia probada
- Excelente adherencia
- Suave al tacto

Resistencia a la corrosión ●●●●●

**Rendimiento:** 10-12 m<sup>2</sup>/l  
**Secado:** 3-4 horas  
**Repintado:** 18-24 horas

**Dilución y limpieza:** Disolvente para sintéticos  
**Aplicación:** Exterior/Interior  
**Herramientas:** Brocha, rodillo o pistola aerográfica/airless

**COLORES DISPONIBLES:**  
5 colores

**FORMATOS DISPONIBLES:**  
750 ml y 4L  
Art. 8733 Spray 400 ml en 2 colores

### Forja Grano Grueso

**Art. 8731**  
Esmalte de acabado forja con pigmentos de óxido de hierro micáceo de alta laminaridad y resistentes a los rayos UV. Excelente protección contra la oxidación. Su tiempo de secado permite trabajar el producto cómodamente. Para puertas, farolas, rejas, barandillas, muebles...



- Resistencia probada
- Excelente adherencia
- Efecto barrera

Resistencia a la corrosión ●●●●●

**Rendimiento:** 10-12 m<sup>2</sup>/l  
**Secado:** 3-4 horas  
**Repintado:** 18-24 horas

**Dilución y limpieza:** Disolvente para sintéticos  
**Aplicación:** Exterior/Interior  
**Herramientas:** Brocha, rodillo o pistola aerográfica/airless

**COLORES DISPONIBLES:**  
2 colores

**FORMATOS DISPONIBLES:**  
750 ml y 4L

### Forja Grano Fino al Agua

**Art. 8732**  
Esmalte al agua de acabado pavonado con pigmentos de óxido de hierro micáceo de alta laminaridad y resistentes a los rayos UV. Efecto barrera contra la humedad. Gran resistencia a golpes y rayadas. Suave al tacto. Para puertas, farolas, rejas, barandillas, muebles...



- Con pigmento ferromicáceo
- Con poliuretano
- Excelente adherencia

Resistencia a la corrosión ●●●●●

**Rendimiento:** 10-12 m<sup>2</sup>/l  
**Secado:** 2 horas  
**Repintado:** 18-24 horas

**Dilución y limpieza:** Agua  
**Aplicación:** Exterior/Interior  
**Herramientas:** Brocha, rodillo o pistola aerográfica/airless

**COLORES DISPONIBLES:**  
30 colores

**FORMATOS DISPONIBLES:**  
750 ml y 2,5L



### Liso Brillante

**Art. 8710**  
Esmalte liso con pigmentos anticorrosivos de zinc activos. Excelente protección contra la oxidación, adherencia y resistencia a la intemperie. Alto brillo y colores resistentes a los rayos UV. Para puertas, farolas, rejas, barandillas, muebles, radiadores...



- Resistencia probada
- Gran adherencia
- Brochabilidad y nivelación profesional

Resistencia a la corrosión ●●●●●

**Rendimiento:** 10-12 m<sup>2</sup>/l  
**Secado:** 4-5 horas  
**Repintado:** 16 horas

**Dilución y limpieza:** Disolvente para sintéticos  
**Aplicación:** Exterior/Interior  
**Herramientas:** Brocha, rodillo o pistola aerográfica/airless

**COLORES DISPONIBLES:**  
13 colores lisos y 4 metalizados

**FORMATOS DISPONIBLES:**  
250 ml, 750 ml y 4L  
Art. 8712 Spray 400 ml en 3 colores



### Liso Satinado

**Art. 8711**  
Esmalte liso con pigmentos anticorrosivos de zinc activos. Excelente protección contra la oxidación, adherencia y resistencia a la intemperie. Colores resistentes a los rayos UV. Para puertas, farolas, rejas, barandillas, muebles, radiadores...



- Resistencia probada
- Gran adherencia
- Brochabilidad y nivelación profesional

Resistencia a la corrosión ●●●●●

**Rendimiento:** 10-12 m<sup>2</sup>/l  
**Secado:** 4-5 horas  
**Repintado:** 16 horas

**Dilución y limpieza:** Disolvente para sintéticos  
**Aplicación:** Exterior/Interior  
**Herramientas:** Brocha, rodillo o pistola aerográfica/airless

**COLORES DISPONIBLES:**  
Blanco y negro

**FORMATOS DISPONIBLES:**  
750 ml y 4L



### Martelé

**Art. 8740**  
Esmalte metalizado brillante de textura muy decorativa que a la vez disimula las imperfecciones de la superficie. De secado rápido, gran adherencia, dureza y resistencia a golpes y rayadas. Para puertas, farolas, rejas, barandillas, muebles y cualquier elemento de hierro en exterior o interior.



- Alto brillo
- Excelente adherencia
- Gran protección

Resistencia a la corrosión ●●●●●

**Rendimiento:** 8-12 m<sup>2</sup>/l  
**Secado:** 15-30 minutos  
**Repintado:** 6 horas

**Dilución y limpieza:** Disolvente X (Sintéticos secado rápido)  
**Aplicación:** Exterior/Interior  
**Herramientas:** Brocha, rodillo o pistola aerográfica/airless

**COLORES DISPONIBLES:**  
6 colores

**FORMATOS DISPONIBLES:**  
250 ml, 750 ml y 4L

## ESMALTES MÁXIMA ADHERENCIA

Directo sobre metales no ferrosos

### Galvanizado en Frío

**Art. 8750**  
Esmalte con polvo de zinc que se aplica directo sobre metal. Muy resistente a la intemperie. Para el pintado de elementos de hierro que requieran una manipulación rápida después de ser pintada, puertas metálicas, uniones de soldaduras, retoques de componentes metálicos.



- Secado muy rápido
- Buena adherencia
- Excelente poder anticorrosivo

Resistencia a la corrosión ●●●●●

**Rendimiento:** 2 m<sup>2</sup> para aerosol 400ml  
**Secado:** 10-30 minutos

**Repintado:** 10 minutos  
**Aplicación:** Exterior/Interior

**COLORES DISPONIBLES:**  
Zinc

**FORMATOS DISPONIBLES:**  
Spray 400 ml

### Directo Sobre Galvanizado

**Art. 8720**  
Esmalte liso brillante que se aplica directo sobre galvanizado, aluminio, cobre y latón. Excepcional adherencia y excelente resistencia a la intemperie. Resistente a los rayos UV. Para puertas de garaje galvanizadas, ventanas, puertas y muebles de aluminio, barandillas, verjas, cañerías.



- Directo sobre zinc, cobre, aluminio...
- Adherencia probada
- Resistencia a la intemperie

Resistencia a la corrosión ●●●●●

**Rendimiento:** 8-12 m<sup>2</sup>/l  
**Secado:** 2 horas  
**Repintado:** 16 horas

**Dilución y limpieza:** Disolvente X (Sintéticos secado rápido)  
**Aplicación:** Exterior/Interior  
**Herramientas:** Brocha, rodillo o pistola aerográfica/airless

**COLORES DISPONIBLES:**  
Blanco, negro y 2 colores carta

**FORMATOS DISPONIBLES:**  
750 ml y 4L



## IMPRIMACIONES



### Imprimación Antioxidante

**Art. 8700**  
Imprimación sintética antioxidante de secado rápido para superficies de hierro sometidas a condiciones climáticas extremas, como son las zonas costeras de mar, alta montaña y superficies muy oxidadas. Con pigmentos anticorrosivos de zinc activos que bloquean la formación de óxido. Repintable con esmalte sintético.



- Para hierro en exposición extrema
- Excelente adherencia
- Bloquea la formación de óxido

**Rendimiento:** 10-12 m<sup>2</sup>/l  
**Secado:** 3 horas  
**Repintado:** 12 horas

**Dilución y limpieza:** Disolvente para sintéticos (Simil aguarrás)  
**Aplicación:** Exterior/Interior  
**Herramientas:** Brocha, rodillo o pistola aerográfica/airless

**COLORES DISPONIBLES:**  
Blanco, negro y 2 colores carta

**FORMATOS DISPONIBLES:**  
750 ml y 4L  
Art. 8702 Spray 200 ml en blanco y gris

### Imprimación sobre Galvanizado

**Art. 8701**  
Imprimación sintética de secado rápido. Promotor de adherencia sobre superficies galvanizadas, de aluminio, cobre y latón. Para puertas de garaje galvanizadas, ventanas, puertas y muebles de aluminio, barandillas, verjas, cañerías y cualquier elemento de metal no ferroso. Repintable con esmalte sintético, epoxi, poliuretano y clorocaucho.



- Directo sobre zinc, cobre, aluminio...
- Favorece la adherencia
- Repintable con todo tipo de esmalte

**Rendimiento:** 10-14 m<sup>2</sup>/l  
**Secado:** 1-2 horas  
**Repintado:** Esmalte sintético 16 h, Esmalte 2 componentes 24 h

**Dilución y limpieza:** Disolvente X (Sintéticos secado rápido)  
**Aplicación:** Exterior/Interior  
**Herramientas:** Brocha, rodillo o pistola aerográfica/airless

**COLORES DISPONIBLES:**  
Blanco, negro y 2 colores carta

**FORMATOS DISPONIBLES:**  
750 ml y 4L



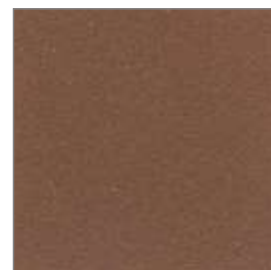
# ESMALTE ANTIOXIDANTE FORJA GRANO FINO



Gris Plata 403



Gris Acero 402



Marrón Óxido 405



Negro Forja 401



Negro Pavonado 404



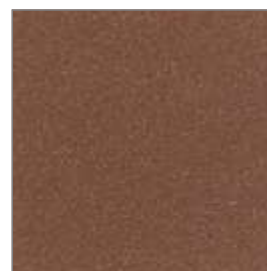
# ESMALTE ANTIOXIDANTE FORJA GRANO FINO AL AGUA



Bronce 467



Corten Naranja 470



Marrón Óxido 405



Corten Rojo 471



Castaño 484



Estaño Base PL 006



Gris Clásico 473



Gris Fundición 474



Negro Forja 401



Negro Pavonado 404

# ESMALTE ANTIOXIDANTE FORJA GRANO FINO AL AGUA



Hierro 478



Oro Viejo 479



Brocado 480



Oro Verde 477



Latón 481



Terracota 482



Sepia 486



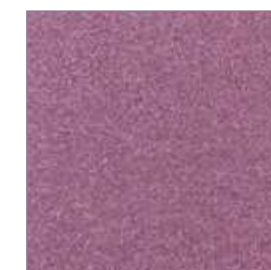
Rubí 483



Lavanda 485



Violeta 487



Ciruela 488



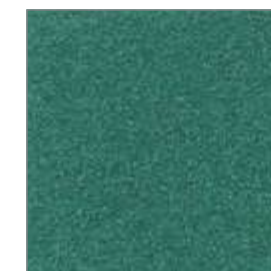
Púrpura 472



Aceituna 489



Musgo 490



Esmeralda 492



Amazonia 491



Cardenillo 493



Jade 495



Glaciar 494



Galaxia 496

# ESMALTE ANTIOXIDANTE FORJA GRANO GRUESO



Negro Forja 401



Gris Acero 402



# ESMALTE ANTIOXIDANTE LISO BRILLANTE



Amarillo 412



Bermellón 431



Rojo Carruajes 460



Azul Luminoso 463



Verde Hierba 497



Verde Mayo 455



Verde Carruajes 498



Pardo 424



Tabaco 454



Gris Perla 423



Gris Medio 465

## ESMALTE DIRECTO SOBRE GALVANIZADO



Verde Inglés 499



Gris Medio 465



Rojo Óxido 461



Gris 422

□ Blanco 100  
 Disponible para:  
 Liso Brillante, Liso Satinado, Imprimación antioxidante, Imprimación sobre galvanizado

■ Negro 102  
 Disponible para:  
 Liso Brillante, Liso Satinado, Imprimación antioxidante, Imprimación sobre galvanizado

## IMPRIMACIONES

- Antioxidante
- Sobre galvanizado

# ESMALTE ANTIOXIDANTE LISO BRILLANTE



Plata 415



Platino 416



Oro 417



Antracita 418

## MARTELÉ



Plata 415



Gris Medio 465



Negro 102



Latón 481



Marrón 469



Verde Inglés 499



## GALVANIZADO EN FRÍO



Zinc 466

# TOLLENS

## DIRECTO AL METAL

Los esmaltes directos al metal TOLLENS ofrecen la solución definitiva en la protección del hierro y el acero bajo los dos ejes principales de la marca: TECNOLOGÍA y COLOR.



PENSAMOS  
EN TI

Con el propósito de que tu hogar sea más saludable, trabajamos día a día para desarrollar las soluciones tecnológicas con las máximas prestaciones.

## TECNOLOGÍA

Esmaltes antioxidantes que aportan la fiabilidad y la seguridad que los profesionales necesitan en la protección del metal.



TOLLENS

Tecnología desarrollada para conseguir las mayores exigencias en resistencia a la oxidación. Fórmulas con partículas de zinc captadoras de óxido y pigmentos inhibidores de la corrosión que bloquean el proceso de oxidación permitiendo acabados de larga duración.

**Pigmento ferromicáceo:** con partículas de alta laminaridad que ejercen de efecto barrera contra la humedad y una excelente protección contra la corrosión.

## COLOR

La nueva carta de colores DIRECTO AL METAL de TOLLENS permite satisfacer la necesidad de diferenciación en color que exige el diseño de exteriores y la nueva arquitectura del metal.



Miembro de la Asociación Española de Fabricantes de Pinturas y Tintas de Imprimir

TOLLENS

### Cromology

C/ Francia, 7 · Pol. Ind. Pla de Llerona  
08520 Les Franqueses del Vallès  
(Barcelona - Spain)  
Tel.: 938 494 010 · Fax: 938 400 161

[www.tollens.es](http://www.tollens.es)